



PS Echinacea

Price: €4,500.00 Sales tax is included in this price.

Sire: AAG GunsNRoses

Dam: AP Marylin S

Type: Female

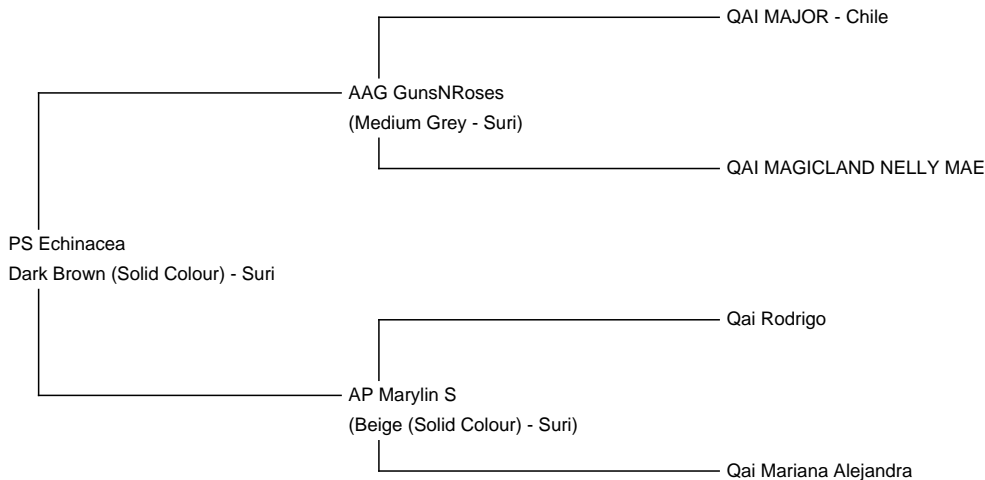
Breed Type: Suri

Colour: Dark Brown (Solid Colour)

Registered With: AZVD AA201900779

Blood Lineage: GunsNRoses

Date of Birth: 15th August 2018



Diameter (Micron) of first fleece sample: 22.40µ

Fleece: (2nd)

22.70µ SD 4.40µ CV 19.40% % Over 30 Microns(µ) 5.30% Staple Length 130 mm

(taken on 2nd May 2024 at 5 Years and 9 Months of age)

Description:

PS Echinacea ist schön entwickelte Suri Stute mit kräftigem, korrektem Körperbau. Das herrliche dunkelbraune Flies zeigt eine schöne Bündelung und fantastischen Glanz. Beachtenswert ist sind auch die aktuellen Faserwerte für eine farbige Stute. Echinacea geht gut am Halfter und ist sehr umgänglich.

Sie hat schon mit zwei gelungenen Fohlen ihre Zuchtqualität unter Beweis gestellt.

Ihre Mutter, AP Marylin S, ist eine bewährte

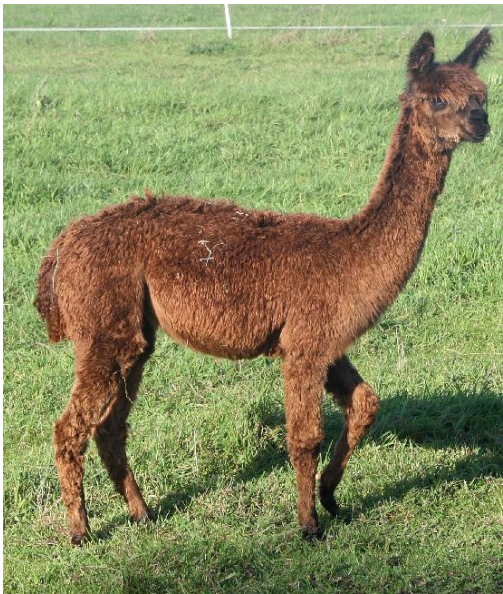
light Champanger farbene Suristute, Bei Ihrer ZEP erreichte sie 97/100 Punkte, Ihr überdurchschnittliches Flies (14 jährig noch immer unter 24 Micron !!!) verarbeite ich besonders gern,

Der Vater ist inzwischen schon vielfach über seine Nachzucht bewährt. ALLE bei der ZEP vorgestellten Nachkommen erreichten die Kategorie A.

Er selbst gehört zu den wenigen Hengsten welche die volle Punktzahl 100/100 erreicht haben.

Bei Interesse kann Echinacea auch von Monte Cristo oder Helleborus gedeckt abgegeben werden.

Alpaca Photo 1



Alpaca Photo 2



Alpaca Photo 3

